

Czyste przetwarzanie druku



Zastosowania

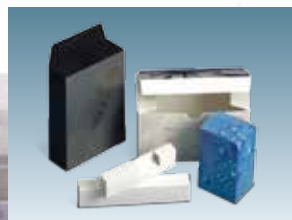
- › Wykrawanie, bigowanie, perforowanie
- › Tłoczenie na zimno, wytłaczanie znaków Braille'a
- › Nacinanie etykiet (Kiss Cut)
- › Filigranowe wykrawanie za pomocą magnetycznej płyty tnącej

Główne cechy

- › Dwa do trzech razy większa moc w porównaniu z sztancynglem, sztancycylindrem
- › Prosta obsługa, bardzo szybkie przebrojenie
- › 90 % krótszy czas ustawiania dla powtarzających się zadań dzięki systemowi 4+1 i linii centralnej
- › Łatwość czyszczenia wykrojów, ponieważ nie ma prawie żadnych mostków podtrzymujących
- › Możliwość wykorzystania już istniejących wykrojników
- › Bezpieczeństwo pracy
- › Sprawdzona platforma KAMA ProCut



Rentowna już przy pracy
5 godzin tygodniowo



NOWOŚĆ

Maszyna do wykrawania i tłoczenia KAMA ComCut 76

Materiały przetwarzalne

	KAMA ComCut 76
Papier	120 - 800 g/m ²
Tektura, tektura mikrofalowa*	max. 1.500 g/m ² resp. 1,8 mm
Plastik (PET, PP, PVC)	max. 1.500 g/m ²

Dane techniczne

Format arkusza, max.	760 x 600 mm
Format wykrawania, max.	743 x 585 mm
Format arkusza, min.	279 x 210 mm
Siła wykrawania max.	165 t
Prędkość max.**	5.500 arkuszy/h
Brzeg arkusza dla chwytaka (tzw. łapki)	10 mm
Wymiary z podestem (dł. x szer.)	4,90 x 2,70 m

*z podajnikiem pojedynczych arkuszy, jeśli to konieczne. **zależy od materiału, formatu i układu arkuszy.
Dane techniczne i ilustracje mogą ulec zmianie.